

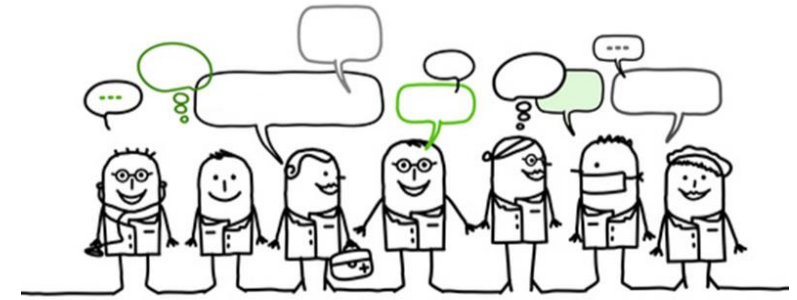
Carte Partenariale vulnérabilité Projet d'outil aux services des acteurs en périnatalité

Journée Scientifique du 7 juin 2019

Nathalie LELOUX Sage-femme coordinatrice RPCA

Béatrice Chrétien coordinatrice RPCA

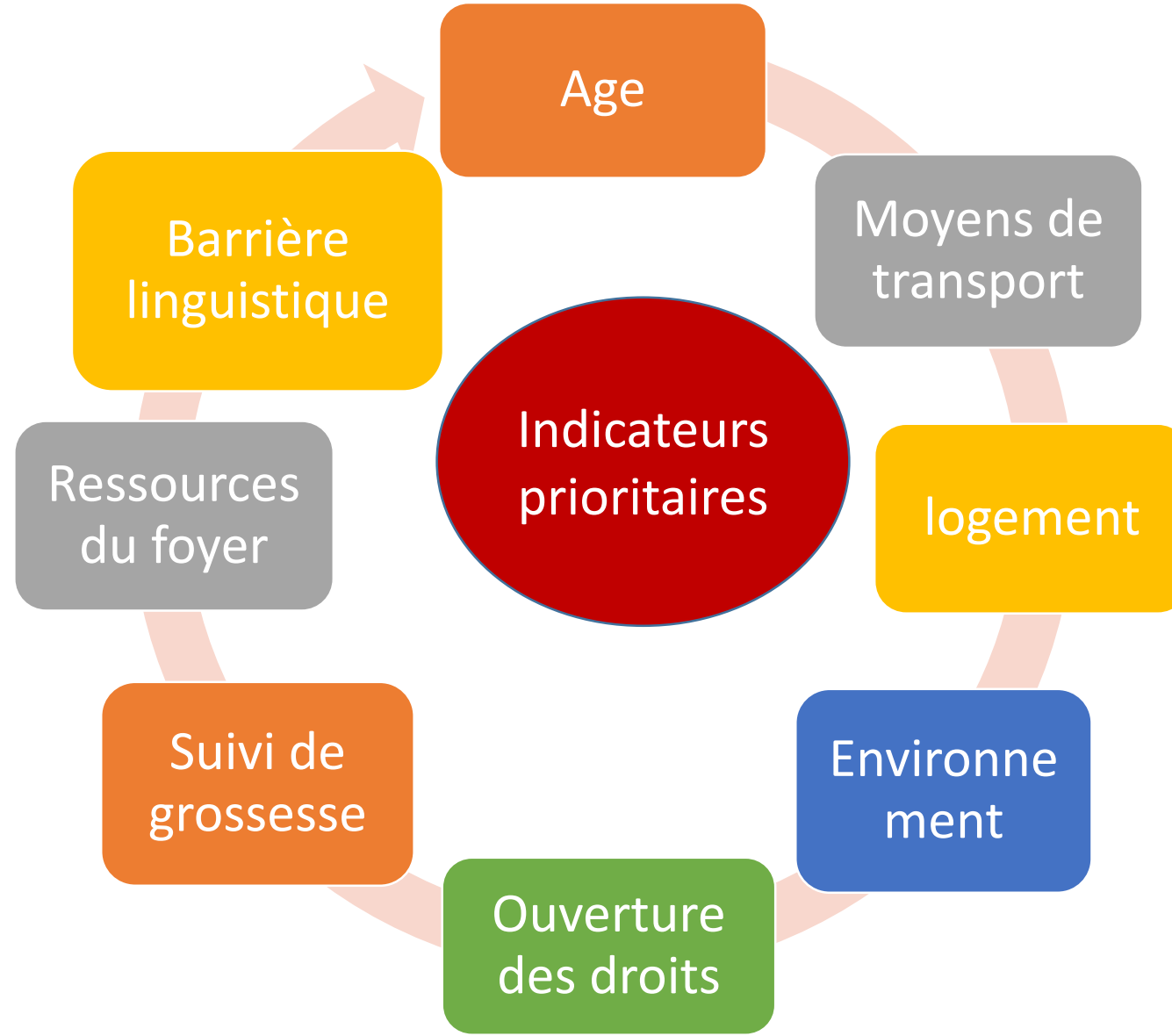
Un travail collaboratif



- Travail initié en partenariat avec l'IREPS et l'URIOPSS (fin 2016)
- Merci aux participants du groupe de travail ! (11 réunions en deux ans)
- Remerciement particulier à Mme Virginie GUERIN DDFE de la Marne sur le soutien apporté au projet
- Soutien financier de la préfecture de région via les DDFE



Fiche de repérage vulnérabilité



La carte partenariale ou qui sont mes partenaires locaux, qui fait quoi?



Pourquoi une carte partenariale ?

Je suis acteur en périnatalité, j'ai une patiente qui présente une situation complexe et je souhaite lui apporter une réponse ou l'orienter :

Je recherche en proximité et /ou en expertise:

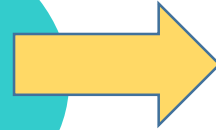
- Un professionnel
- Un dispositif
- Une structure...
- Une association

Améliorer la visibilité des partenaires locaux



Projet application mobile « vulnéclic »

?? Je rencontre
une situation
complexe



Je me décris
professionnellement
+ Département
exercice

Je clic sur
l'indicateur
concerné

Liste de
structures,
dispositif

Fiche
descriptive
Missions site
contacts

J'apporte des
réponses, une
orientation à
ma patiente...

S'adresse aux acteurs , médicaux, médicosociaux,
justice, et autres...
Le but est de mieux répondre aux besoins patients

Avant



Après



Maintenant



A vous de jouer

